

# LAMPE LED BLOBE ECG - 15 et 18W



## LED ECG - 15 et 18W - 230V

Remplace une ampoule incandescente de 230V (85/100W)

### INFORMATIONS :

- Corps design
- Équivalence incandescente de 85/100W
- 85% d'économie d'énergie
- Confo(me CE, RoHS)
- Idéal pour la décoration d'intérieur
- Culot E27
- Flux lumineux important



### RECOMMANDATIONS :

- Couper le courant avant (emplacement)
- Ne pas toucher la lampe sous tension

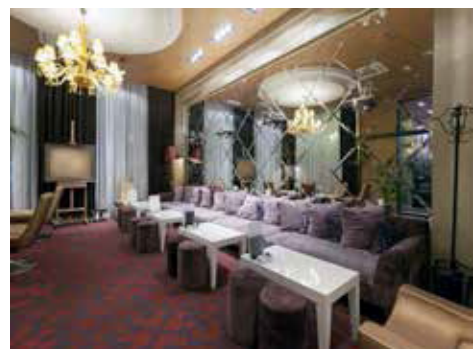
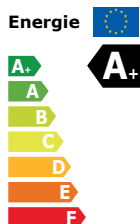
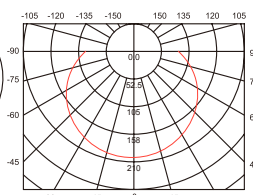
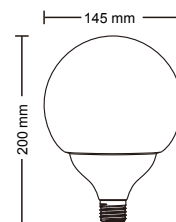
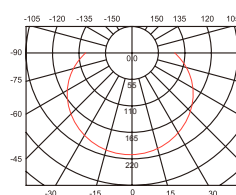
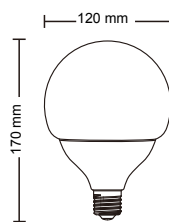
**CREE** **CIVILIGHT**



Référence	ECG120/15W3K	ECG145/18W3K
Puissance (W)	<b>15</b>	<b>18</b>
Comparatif Incandescence (W)	75	100
Température (K)	3000K*	3000K*
Flux lumineux (Lm)	<b>1200</b>	<b>1600</b>
Couleur d'éclairage	Blanc chaud	Blanc chaud
Classe énergétique	A+	A+
Tension (V)	230V	230V
IRC (α)	<b>80</b>	<b>80</b>
Dimmable	<b>Non</b>	<b>Non</b>
Angle d'éclairage	270°	270°
Culot	E27	E27
Durée de vie (en h)	25,000	25,000
Dimensions	ø120 - H170mm	ø145 - H200mm

Plan mécanique

Diagramme Photométrique



### DOMAINE D'APPLICATION :

- Hôtels, (restaurants, bars, salons ...)



Cycles allumage/extinction de 100 000.

