

TUBE LED T8 - 20W - 1200MM



LED TUBE - 20W - 230V

Remplace un tube fluo de 230V (36W)



INFORMATIONS :

- Culot G13
- Distribution homogène de la lumière
- Angle d'éclairage de 300°
- Installation rapide et sécurisé
- Conforme CE, RoHS



RECOMMANDATIONS :

- Couper le courant avant remplacement
- Ne pas toucher le tube sous tension

Ce tube LED se positionne en lieu et place d'un tube Fluo (retirer l'ancien «starter») et positionner le «Shunt»). Livré avec le tube LED.



Référence	T8/20W3K	T8/20W5K7
Puissance (W)	20	20
Comparatif Fluo (W)	36	36
Température (K)	3000K*	5700K*
Flux lumineux (Lm)	1900	1900
Couleur d'éclairage	Blanc chaud	Blanc froid
Classe énergétique	A	A
Tension (V)	230V	230V
IRC (α)	90/80	90/80
Dimmable	Non	Non
Angle d'éclairage	300°	300°
Culot	G13	G13
Durée de vie (en h)	40,000	40,000
Dimensions	ø28 - L1198.5/1212.5mm	ø28 - L1198.5/1212.5mm

Plan mécanique

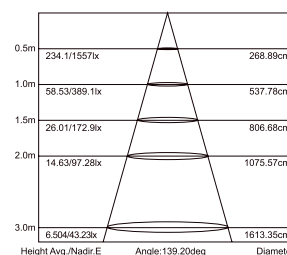
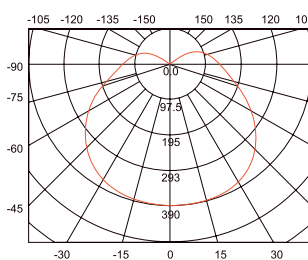
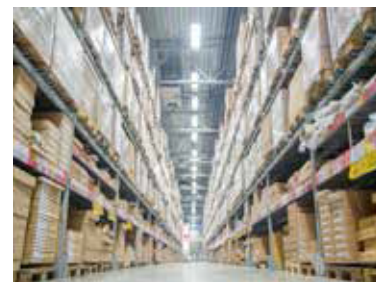


Diagramme Photométrique

*Existe en RA80 et RA90 à préciser



DOMAINE D'APPLICATION :

- Maisons, appartements et résidences
- Hôtels, restaurants, bars, bureaux ...
- Stockages, ateliers



LAMPES LED

TUBES LED

SPOTS LED

DOWNLIGHT TRACKLIGHT

DALLES LED

BANDES LED

PROJECTEURS

ALIMENTATIONS ACCESSOIRES